

## 6 温室効果ガスの現状 (3)

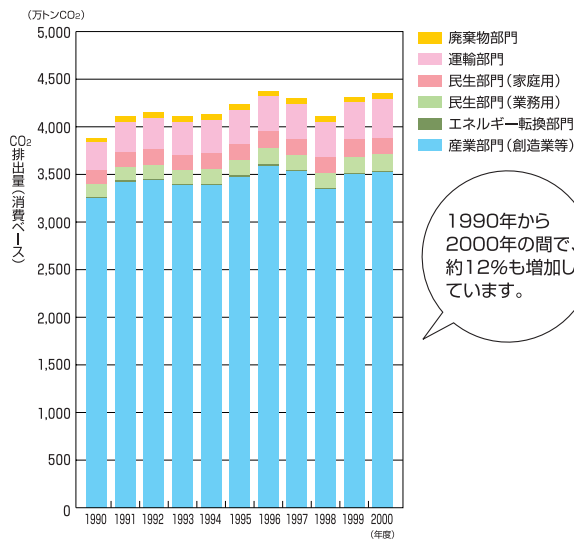
二酸化炭素

# Q. 山口県でCO<sub>2</sub>は どれくらい増えているの？

### 山口県では10年間で 約12%増

山口県でも二酸化炭素排出量は、  
全国と同様な傾向を示し、2000年度の  
排出量は1990年度に比べ約12.0%増  
加しています。

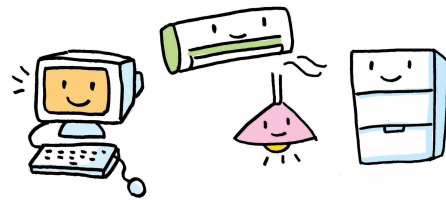
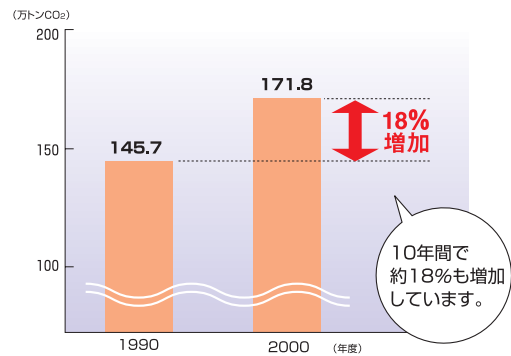
#### 山口県の二酸化炭素排出量の推移



### 家庭からの排出量が増加

家電製品が増えてきたことなどから、  
家庭からの二酸化炭素排出量が年々  
増加しており、全体の排出量を引き上  
げる要因の一つになっています。

#### 山口県における家庭からの 二酸化炭素排出量 (運輸部門を除く)



# A.

2000年度における山口県の二酸化炭素排出量は、  
**1990年度に比べ約12%も増えている**。特に家庭から  
の排出量の増加が大きいんだ。だから、排出量を減  
らそうと山口県では「地球となかよし県民運動」を行っ  
ているんだよ。

家庭からのCO<sub>2</sub>排出量も  
増加してるんだね。

